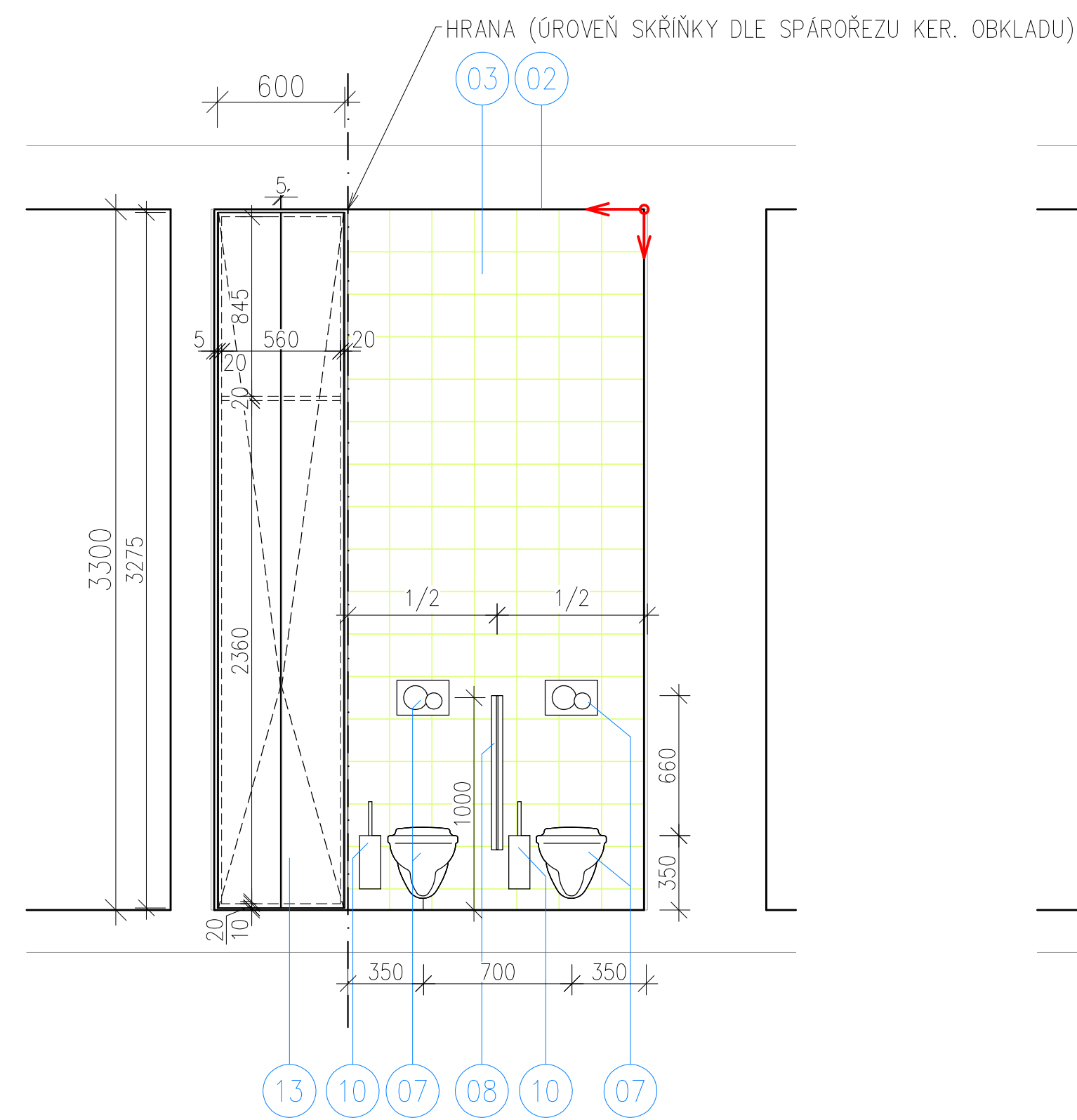
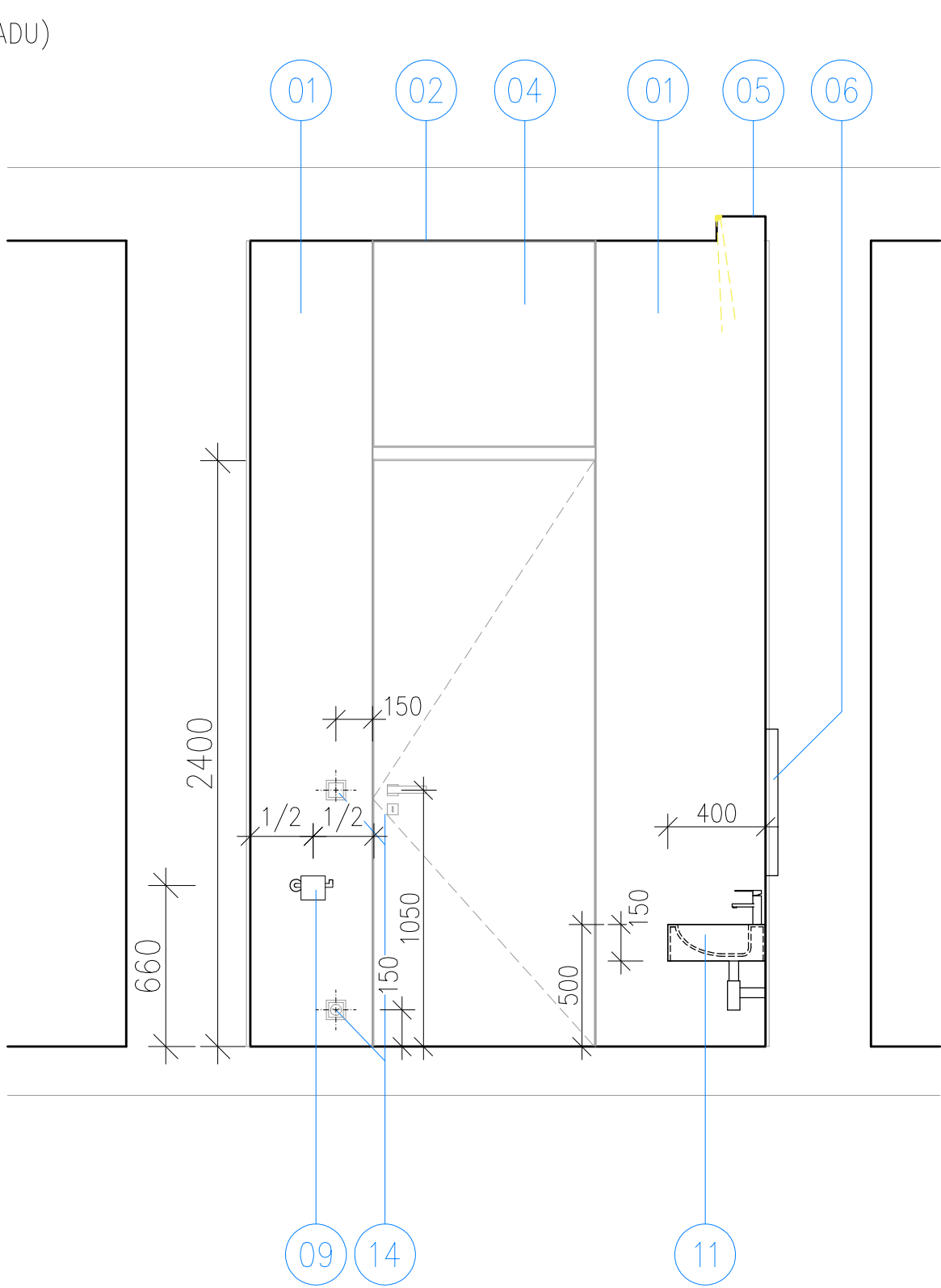


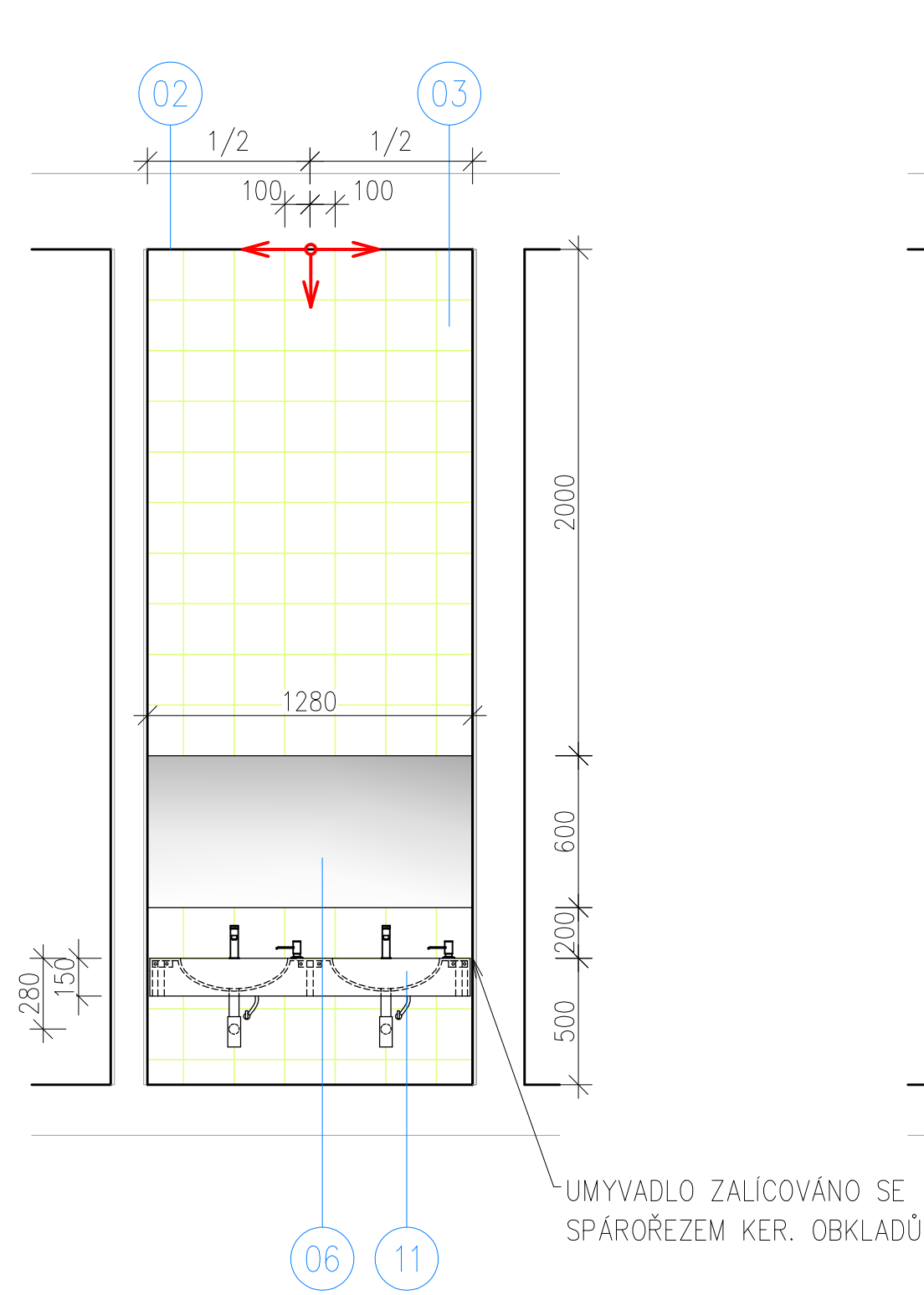
POHLED 1.35a



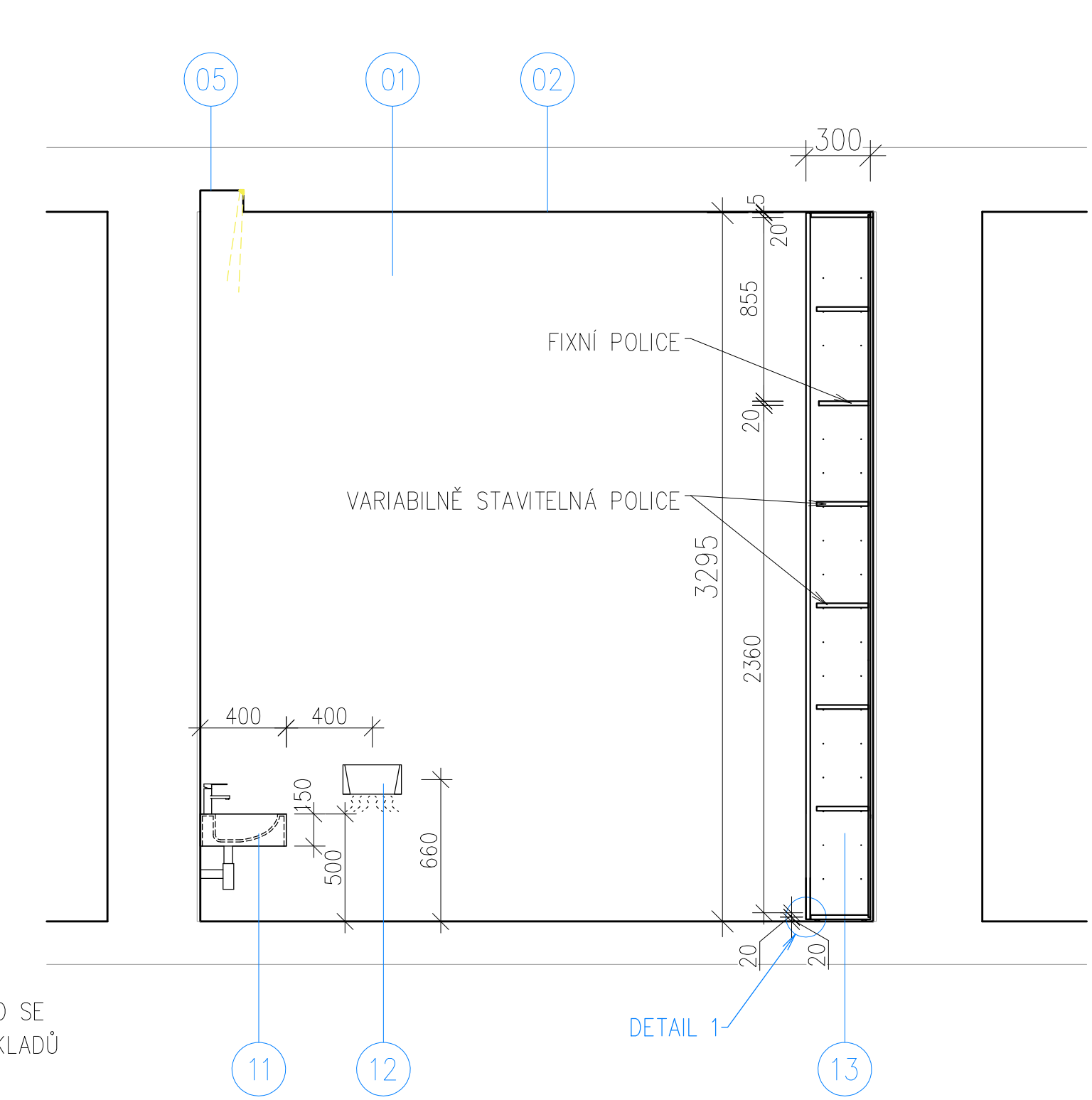
POHLED 1.35b



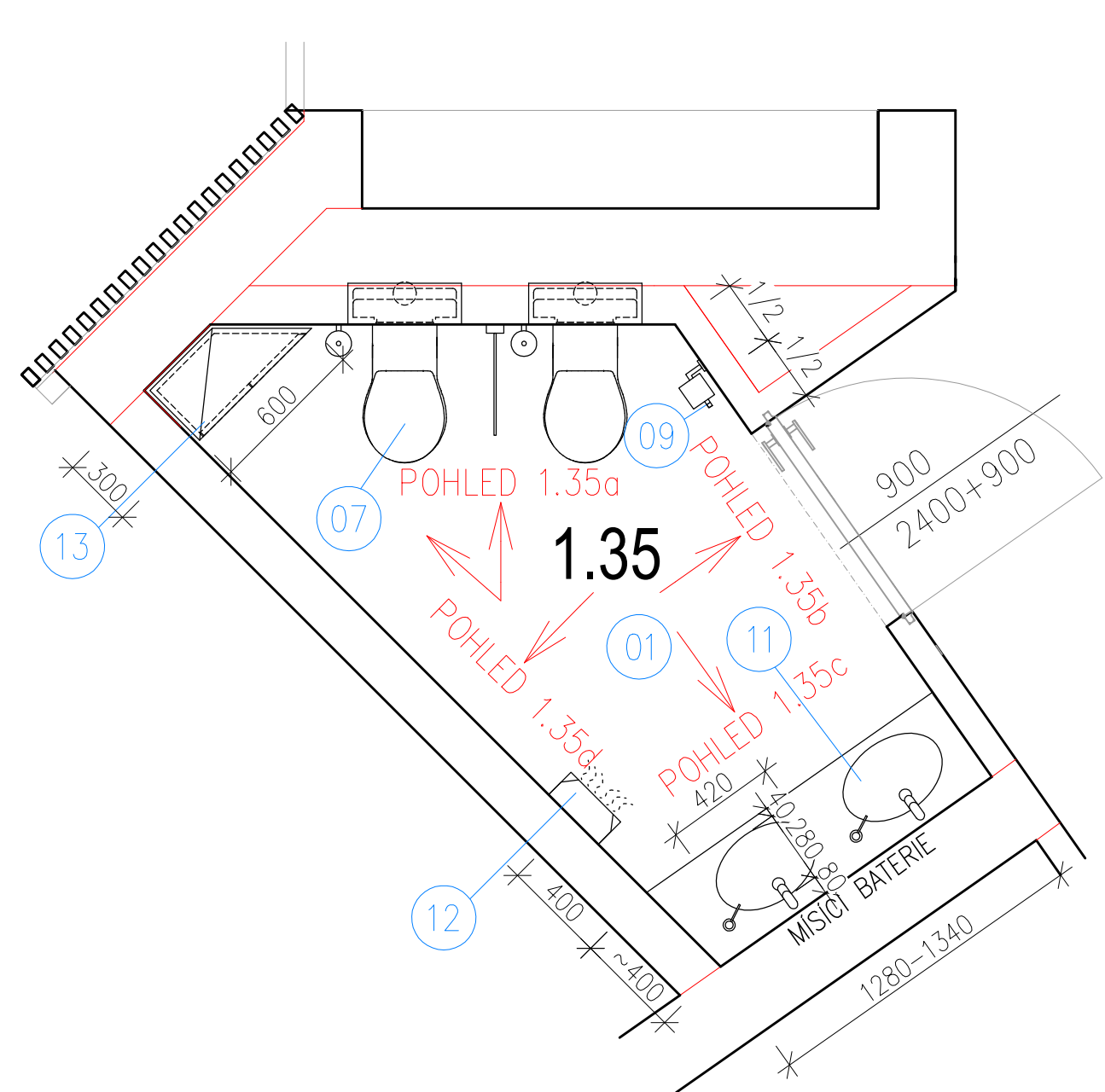
POHLED 1.35c



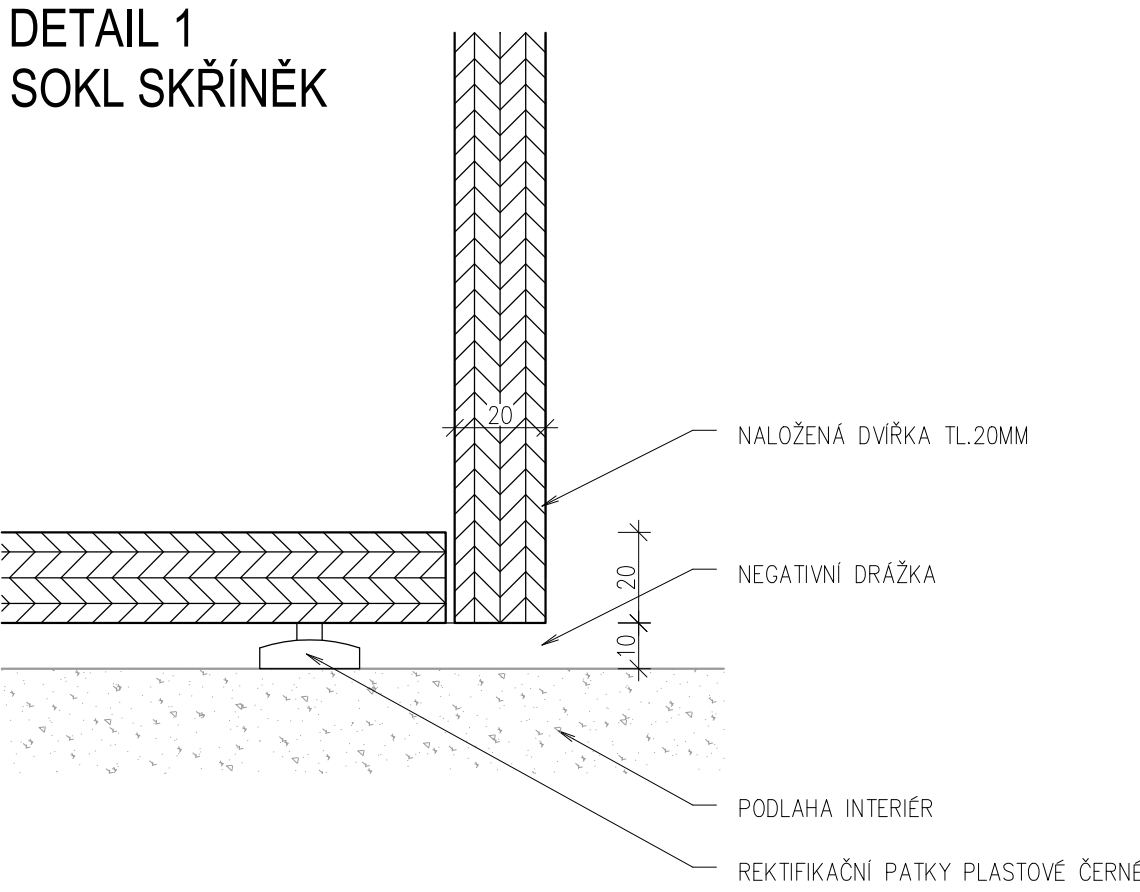
POHLED 1.35d



PŮDORYS



DETAIL 1
SOKL SKŘÍNEK



LEGENDA

01	POLYURETANOVÁ STĚRKA ODSTÍN ŠEDÁ BARVA. ODSTÍN SJEDNOTIT S PODLAHOVOU KRYTINOU Z PŘÍRODNÍHO LINOLEA, SPECIFIKACE MATERIÁLŮ VIZ D.1.5-02 POLOŽKA M-06.
02	VÝMALBA SDK AKUSTICKÝCH POHLEDŮ VČ. PENETRACE NAPŘ.DULUX GRUNT, KRYCÍ DISPERZNÍ BARVA DULUX VINYL MATT APLIKOVANÉ VÁLČKOVÁNÍM NEBO STŘÍKÁNÍM, SPECIFIKACE VIZ D.1.5-02 POLOŽKA M-02
03	KERAMICKÉ OBKLADY 200X200 TMAVĚ ŽLUTÉ. SPECIFIKACE KER. OBKLADU VIZ D.1.5-02 POLOŽKA M-08
04	INTERIÉROVÉ DVEŘE OTOČNÉ PLNÉ S PROSKLENÝM FIX NADSVĚTLÍKEM, SPECIFIKACE VIZ TABULKA PRVKU PSV
05	NIKA V SDK PODHLEDU SE SVÍTIDLEM Z LED PÁSKU V AL LIŠTĚ. SPECIFIKACE VIZ PD ELEKTROINSTALACE. PROVEDENÍ NIKY VIZ DETAIL STAVEBNÍ ČÁST D.1.1
06	STŘÍBRNÉ ZRCADLO POL. H-11, ROZMĚRY ~1280x600MM, TL. 6MM HRANY BROUŠENY A LEŠTĚNÝ. VLEPENO DO STĚRKY, OLEMOVÁNO NEREZ "L" PROFILY, ZRCADLO V JEDNÉ ROVINĚ SE STĚRKOU
07	ZÁVĚSNÝ DĚTSKÝ KLOZET 330x535 MM, BILÝ, SEDÁTKO BILÉ. SPLACHOVACÍ NÁDRŽKA, OVLÁDACÍ DESTIČKA. PODROBNOSTI PD ZTI.
08	DĚLICÍ STĚNA Z ELOX HLINÍKU A UMĚLÉHO KAMENE, V=750MM, HL=430MM. PODROBNOSTI VIZ D.1.5-02 POLOŽKA H-04
09	DRŽÁK TOALETNÍHO PAPIRU NEREZOVÝ, SPECIFIKACE VIZ D.1.5-02 POLOŽKA H-02
10	WC KARTÁČ NASTĚNNÝ CHROM LESK. SPECIFIKACE VIZ D.1.5-02 POLOŽKA H-01
11	UMYVADLOVÁ DESKA Z UMĚLÉHO KAMENE S 2KS INTEGROVANÝMI UMYVADLY ELIPSOVITÝMI (420x280MM), SPECIFIKACE VIZ D.1.5-02 POLOŽKA M-05. ROZMĚR DESKY Š=12380-1340/V=150/HL=400MM. DESKA DVE VÝŠKOVÉ GROVNĚ. NEREZOVÉ KONZOLE PRO KOTVENÍ. VČ. CHROMOVANÝCH BATERII, VESTAVNÝCH DÁVKOVAČŮ MÝDLA, CHROMOVANÝCH, SIFON CHROMOVANÝ, ROHÁČKY A PŘIPOJOVACÍ HADIČKY. PODROBNOSTI PD ZTI.
12	VYSOUSEČ RUKOU ELEKTRICKÝ HLINÍKOVÝ. PODROBNOSTI VIZ PD ELEKTRO.
13	ATYPICKÝ MOBILIÁŘ PSV 83/T. VESTAVNÁ ROHOVÁ SKŘÍŇ NA ĚKUDOVÉ PROSTŘEDKY. MATERIÁLOVÉ PROVEDENÍ LTD DESKY BILÉ MATNÉ S ABS HRANOU TL.0,4MM, SPECIFIKACE MATERIÁLŮ VIZ D.1.5-02 POLOŽKA M-10. SKŘÍŇ OSAZENÁ REKTIFIKAČNÍMI PATKAMI ČERNÝMI V=10MM. DVÍRKA NALOŽENÁ S DOTYKOVÝM OTVÍRÁNÍM. MEZI DVÍRKY A PO OBVODĚ SPÁRA Š=5MM. SKŘÍŇ S PĚTI VARIABILNĚ STAVITELNÝMI POLICEMI A JEDNOU FIXNÍ.
14	VYPÍNAČE A ZÁSUVKY, SPECIFIKACE VIZ PD ELEKTROINSTALACE. POKUD NEJÍ UVEDENO JINAK VYPÍNAČE UMÍSTĚNY NA OSU VE VÝŠCE 1050MM A ZÁSUVKY VE VÝŠCE 150MM.
	ZAČÁTEK KLADENÍ SPÁROŘEZU OBKLADŮ A DLAŽEB PO ROZMĚŘENÍ SPÁROŘEZU NA STAVBĚ BUDE PŘÍZVÁN ARCHITEKT K ODSOUHLASENÍ ZÁPÍSEM DO STAVEBNÍHO DENÍKU ROHY OBKLADŮ BUDOU PROVEDENY KAMENICKÝM ROHEM – SEŘÍZNUTÍM OBKLADU POD 45° SE ZAGROUŠENÍM, ŘEZY BUDOU PROVEDENY VODNÍM PAPSKEM. SPOJĚ OBKLADU, DLAŽEB V ROHÁCH BEZ SILIKONOVÝCH "NABĚHŮ".
	SMĚR LET NA DŘEVĚNÝCH PRVCÍCH

±0.000 SO 01= 328,20 m.n.m. BALT P.V.

AKCE						MATEŘSKÁ ŠKOLA, ZÁPADNÍ UL., VARNSDORF							
MÍSTO P. P. Č. 2849/4, 2849/6, 2849/7, 2849/10, 2836/2 , K. Ú. VARNSDORF													
INVESTOR													
MĚSTO VARNSDORF NÁM. E.BENEŠE 470 407 47 VARNSDORF				ZÁSTUPCE INVESTORA				ING. STANISLAV HORÁČEK					
HLAVNÍ PROJEKTANT													
						A.R.							
RG ARCHITECTS STUDIO S.R.O. ČSL LETCŮ 786, 407 47 VARNSDORF TEL.602 754 667, 474 770 220-222 IČ: 020 96 111 www.rgarchitects.cz						AUTOR				RADOMÍR GRAFEK			
						HIP				ZDENĚK NAVRÁTIL			
VYKRESOVÁ DOKUMENTACE													
						ZODOPOVĚDNÝ PROJEKTANT				RADOMÍR GRAFEK			
						VYPRACOVAL				ZDENĚK NAVRÁTIL			
						KONZULTACE				DANIEL KOLOČ			
FORMÁT		8x44		MĚŘÍTKO		1:25		DATUM		PROSINEC 2019		Č.PARÉKOPIE	
STUPĚŇ		DPS		PROFESE		D.1.5 INTERIÉROVÁ TVORBA - NÁVRH INTERIÉRU							
NÁZEV VÝKRESU										Č.VÝKRESU			
PŮDORYS + POHLEDY: M.Č. 1.35 - TOALETY DĚTI										D.1.5 - 21			

UPOZORNĚNÍ

- TATO DOKUMENTACE NENAHRAZUJE DILENSKOU DOKUMENTACI A NESLOUŽÍ JAKO REALIZAČNÍ DOKUMENTACE. VEŠKERÉ ROZMĚRY JSOU ORIENTAČNÍ A JE NUTNÉ JE ZKONTROLOVAT DLE SKUTEČNÉHO PROVEDENÍ STAVBY A TECH. LISTŮ VÝROBCŮ JEDNOTLIVÝCH PRVKŮ
- PŘED ZAPOČETÍM PRACÍ ZPRACOVUJE ZHOTOVITEL DILENSKOU DOKUMENTACI A NECHÁ ODSOUHLASIT INVESTOREM A ARCHITEKTEM JAK POUŽITÉ MATERIÁLY, TAK TAKÉ SPOJE, SMĚRY KLADENÍ, SPÁRY MEZI DVÍRKY A JEJICH HRANY, ODSTĚNY, VÝROBNÍ MATERIÁLY JAKO DÝHA, DŘEVOTŘÍSKOVÁ DESKA-MDF, DESKA, KOVÁNÍ, ÚCHYTKY APOD.
- VEŠKERÉ PRÁCE JE TŘEBA PROVÁDĚT VE VYSOKÉ KVALITĚ A DLE PLATNÝCH NOREM S DŮRAZEM NA PROVEDENÍ VLASTNÍCH DETAILŮ
- TATO DOKUMENTACE JE CHRÁNĚNA AUTORSKÝM ZÁKONEM Č.121/2000 SB. A JE VLASTNICTVÍM AUTORA. NESMÍ BÝT BEZ SOUHLASU AUTORA POUŽÍVÁNA, KOPIROVÁNA ČI POSKYTNUTA TŘETÍ OSOBĚ